



**Lebenshilfe
Völklingen**

**Freizeit
und
Reisen**



Jahresprogramm 2024

DAS SIND WIR

Wir sind Wegbegleiter*innen für Menschen mit Behinderung und schaffen Freizeitangebote, die an Eure individuellen Bedürfnisse angepasst sind, damit Ihr Eure Freizeit selbstbestimmt verbringen könnt.

Bei uns habt Ihr die Möglichkeit, das Programm mitzubestimmen. Ihr sagt, was ihr machen wollt, wir kümmern uns um die Organisation und passende Unterstützung.

Unsere Angebote könnt Ihr abrechnen:

- über die Pflegeversicherung (z.B. Verhinderungspflege, Entlastungsbetrag sowie Entlastungsbudget)
- über die Eingliederungshilfe und Persönliches Budget
- privat

Wir beraten Euch gerne umfassend, von Antragstellung bis zur Genehmigung.

So erreicht Ihr uns:

Lebenshilfe e.V. Völklingen

Freizeit und Reisen

Jessica Maxmini und Juliane Kästner



Tel: 06898-91473-226

Fax: 06898-91473-140

Mail: jmaxmini@lebenshilfe-voelklingen.de

ÜBERBLICK

Gruppenangebote

- Kochen 4
- Ausgehen 5
- Bowling 6
- Kino 7
- Kindergruppe 8
- Samstags-Treff 9
- Kappensitzung 10
- Nachturnzug 11
- Wanderung 12
- Holiday Park 13
- La Fiesta 14
- Rocco del Schlack 15
- Fußballspiel 18
- Weihnachtsfeier 19



Fahrradfahren

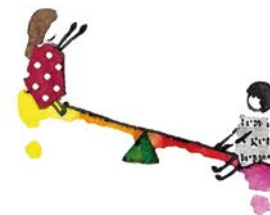
Urlaubsreisen

- Musical 23
- Camping 24
- Freizeitpark 25
- Niederlande 26
- Mallorca 27
- Weihnachtsmarkt 28



Ferienbetreuungen

Einzelbetreuungen



IMPRESSUM
LEBENSILFHE e. V. VÖLKLINGEN
Waldstraße 20, 66333 Völklingen
Tel. 06898 / 91473-10
Fax 06898 / 91473-25
info@lebenshilfe-voelklingen.de
www.lebenshilfe-voelklingen.de

LAYOUT / KONZEPT/
REDAKTION
Jessica Maxmini
Juliane Kästner

VERANTWORTLICH
Ralph Schneider
(Geschäftsführer)

DRUCK
Media-Serv GmbH
66663 Merzig
Telefon: 06861-700259
info@media-serv.de
Auflage: 800 Exemplare

KOCHEN/ BACKEN

für alle ab 12 Jahren



Freitags, 16.30 Uhr – 20.30 Uhr

19.01.2024 08.03.2024 03.05.2024
05.07.2024 30.08.2024 13.09.2024
15.11.2024 20.12.2024

Die Kochgruppe umfasst das Aussuchen der Gerichte, das Schreiben der Einkaufsliste, das Einkaufen der Zutaten, die Zubereitung, das gemeinsame Essen sowie den Abwasch und das Aufräumen der Küche und des Essbereichs.

Kosten für Assistenz/ Betreuung findet Ihr auf S. 20.

7€ kommen pro Teilnehmer*in und Termin für Zutaten hinzu, Wasser und Sprudel kosten Nichts.

Anmeldefrist

Bitte meldet euch bis spätestens eine Woche vor dem Termin an. Achtet auf die Hinweise auf S. 20.

AUSGEHEN

für alle ab 18 Jahren



Freitags, 18.00 Uhr – open End

12.01.2024 22.03.2024 26.04.2024
07.06.2024 06.09.2024 22.11.2024

Ihr wollt raus gehen, Leute treffen? Ihr geht gerne in Bars und mögt Musik? Dann seid Ihr hier richtig! Wir gehen in Kneipen, Discos, Restaurants oder einfach in die Stadt.

Nach dem Abend werdet Ihr nach Hause gebracht.

Kosten für Assistenz/ Betreuung findet Ihr auf S. 20.

Geld für Eintritte, Speisen und Getränke kommt hinzu.

Anmeldefrist

Bitte meldet euch bis spätestens eine Woche vor dem Termin an. Achtet auf die Hinweise auf S. 20.

BOWLING

für alle ab 16 Jahren



Freitags, 18.00 Uhr – 22.00 Uhr

23.02.2024 17.05.2024 12.07.2024
11.10.2024 13.12.2024

Ihr möchtet Bowlen gehen? Bowling ist eine Art Kegeln. Hier werden schwere Kugeln auf eine Bahn geworfen, um Pins umzuwerfen. Wenn Ihr Hilfe braucht, helfen wir Euch dabei.

Nach dem Bowlen werdet Ihr nach Hause gebracht.

Kosten für Assistenz/ Betreuung findet Ihr auf S. 20.

Geld für Eintritte, Speisen und Getränke kommt hinzu.

Anmeldefrist

Bitte meldet euch bis spätestens eine Woche vor dem Termin an. Achtet auf die Hinweise auf S. 20.

KINO

für alle ab 16 Jahren



Freitags, 18.00 Uhr – open End

26.01.2024 12.04.2024 21.06.2024
08.11.2024

Ihr geht gerne ins Kino, wollt aber nicht allein gehen? Meldet Euch bei uns. Wir suchen dann zusammen den Film aus und schauen ihn an.

Kosten für Assistenz/ Betreuung findet Ihr auf S. 20.

Geld für Eintritte, Speisen und Getränke kommt hinzu.

Anmeldefrist

Bitte meldet euch bis spätestens eine Woche vor dem Termin an. Achtet auf die Hinweise auf S. 20.

KINDERGRUPPE

für alle zwischen 5-13 Jahren



Mittwochs 16.00-19.00Uhr

Bastelnachmittage

13.03.2024	Ostern	5€
05.06.2024	Vogelhaus	5€
04.09.2024	Herbst	5€
11.12.2024	Weihnachten	5€

Samstags 09.00-16.00 Uhr

20.01.2024	Kochen
24.02.2024	Schwimmen
09.03.2024	Abenteuerspielplatz
20.04.2024	Baumwipfelpfad
04.05.2024	Zoo oder Wildpark
15.06.2024	Freizeitzentrum Peterberg
06.07.2024	Kochen
31.08.2024	Schwimmen
14.09.2024	Abenteuerspielplatz
12.10.2024	Gondwana Park
16.11.2024	Indoor-Spielplatz Bosiland
21.12.2024	Zoo oder Wildpark

Kosten für Assistenz/ Betreuung findet Ihr auf S. 20.

Geld für Eintritte, Speisen und Getränke kommt hinzu.

Anmeldefrist

Bitte meldet euch bis spätestens eine Woche vor dem Termin an. Achtet auf die Hinweise auf S. 20.

SAMSTAGS-TREFFS

für alle zwischen 14-99 Jahren
mit hohem Unterstützungsbedarf



Samstags 10.00-17.00 Uhr

20.01.2024	Schwimmen
24.02.2024	Stadtbummel
09.03.2024	Zoo oder Wildpark
20.04.2024	Stadtbummel
04.05.2024	Maifest
15.06.2024	Schwimmen
06.07.2024	Freizeitzentrum Peterberg
31.08.2024	Stadtbummel
14.09.2024	Schwimmen
12.10.2024	Zoo oder Wildpark
16.11.2024	Stadtbummel
21.12.2024	Weihnachtsmarkt

Kosten für Assistenz/ Betreuung findet Ihr auf S. 20.

Geld für Eintritte, Speisen und Getränke kommt hinzu.

Anmeldefrist

Bitte meldet euch bis spätestens eine Woche vor dem Termin an. Achtet auf die Hinweise auf S. 20.

KAPPENSITZUNG

für alle ab 16 Jahren



02.02.2024 18.00 Uhr

Eine Kappensitzung ist eine öffentliche Veranstaltung mit Liedern, Büttreden, Tanzgruppen und anderen Vorführungen. Alle, die kommen, sollen möglichst verkleidet teilnehmen.

Essen und Getränke können dort gekauft werden. Wir besuchen die Kappensitzung des Karnevalsverein KV die Bollen in Hülzweiler.

Kosten für Assistenz/ Betreuung findet Ihr auf S. 20.

Geld für Speisen und Getränke kommt hinzu.

Anmeldefrist

Bitte meldet euch bis spätestens 15.01.24 an. Achtet auf die Hinweise auf S. 20.

NACHTUMZUG

Inklusiv für alle



09.02.2024 18.00 Uhr

Dies ist ein Angebot für alle Faasend Boze:

Mitarbeiter*innen, Klient*innen, Verwandte, Freunde, Bekannte und sonstige Unterstützer*innen der Lebenshilfe Völklingen.

Unter dem Motto „Unser Herz schlägt für Vielfalt“ werden wir bunt, leuchtend und fröhlich mit allen, die Lust haben, als Fußgruppe beim Nachtumzug Wehrden durch die Straßen ziehen.

Kosten für Assistenz/ Betreuung findet Ihr auf S. 20. Für Wurfmaterial und Kostüm müsst Ihr 30 € zahlen.

Für die eigene Verpflegung während des Umzugs seid ihr selbst verantwortlich. Wenn möglich, bringt bitte einen Bollerwagen mit.

Anmeldefrist

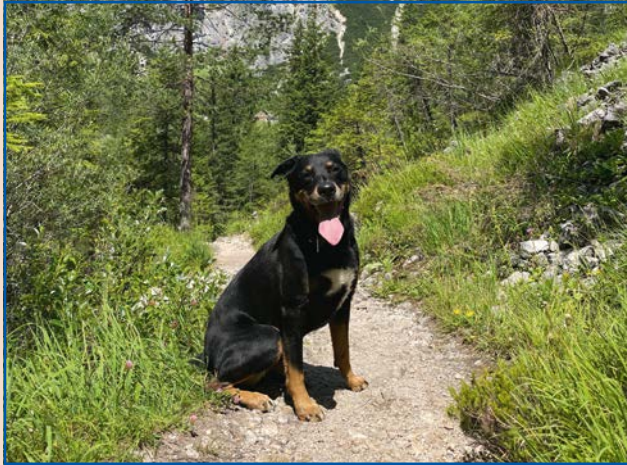
Bitte meldet euch bis spätestens 15.01.24 an. Achtet auf die Hinweise auf S. 20.

Vorbereitungstreffen für die Kostüm-Herstellung sind Mo, 22.1.24 10-14 Uhr, Do, 25.01.24 12-16 Uhr und Fr, 02.02.24 09.00-13.00 Uhr

WANDERUNG

Traumschleifchen Dolinenweg 7,2 KM

für alle, die gerne etwas schneller spazieren,
ab 14 Jahren, nicht rollstuhlgerecht



07.04.2024 10.00 Uhr

Ihr geht gerne Wandern oder möchtet es mal ausprobieren? Wir fahren gemeinsam zum Wanderweg. Ihr braucht dem Wetter angepasste Kleidung und einen Rucksack mit einem kleinen Snack und etwas zum Trinken. Wenn wir den Wanderweg geschafft haben, gehen wir zur Belohnung noch etwas essen. Nach dem Angebot werdet Ihr nach Hause gebracht.

Bei dieser Wanderung werden wir von Buddy begleitet. Buddy ist ein Hund.

Kosten für Assistenz/ Betreuung findet Ihr auf S. 20.
Geld für Speisen und Getränke kommt hinzu.

Anmeldefrist

Bitte meldet euch bis spätestens eine Woche vor dem Termin an. Achtet auf die Hinweise auf S. 20.

LA FIESTA

für alle ab 18 Jahren



19.05.2024 12.00 Uhr

Ihr habt Lust auf `ne Party? Die Alm in Landsweiler-Reden lädt zur großen Schlager-Party ein. Ab 13.00 Uhr ist Einlass, um 14.00 Uhr geht es los. Nach dem Festival fahren wir Euch nach Hause.

Kosten für Assistenz/ Betreuung findet Ihr auf S. 20.

Geld für Eintritte, Speisen und Getränke kommt hinzu; ggf. auch Eintrittspreis der Begleitperson.

Anmeldefrist

Bitte meldet euch bis spätestens 15.03.24 an. Achtet auf die Hinweise auf S. 20.



HOLIDAY PARK

für alle ab 16 Jahren



10.06.2024 08.00 Uhr

Ihr wollt Spaß und Action erleben? Dann ist der Holiday Park in Haßloch, mit mehr als 45 Fahrgeschäften, das perfekte Ziel. Wir werden ganz auf Eure Bedürfnisse abgestimmt verschiedene Attraktionen nutzen und den Tag damit verbringen, eine Menge Spaß zu haben.

Kosten für Assistenz/ Betreuung findet Ihr auf S. 20.

Geld für Eintritte, Speisen und Getränke kommt hinzu; ggf. auch Eintrittspreis der Begleitperson.

Anmeldefrist

Bitte meldet euch bis spätestens 15.04.24 an. Achtet auf die Hinweise auf S. 20.

ROCCO DEL SCHLACKO

für alle ab 16 Jahren



08.08.2024 15.00 Uhr

Rocco del Schlacko ist ein Festival, das in Püttlingen stattfindet. Das Festival wird von ca. 24 Tausend Zuschauern besucht. Habt Ihr Lust dabei zu sein? Dann ist das die passende Möglichkeit.

Kosten für Assistenz/ Betreuung findet Ihr auf S. 20.

Geld für Eintritte, Speisen und Getränke kommt hinzu; ggf. auch Eintrittspreis der Begleitperson.

Anmeldefrist

Bitte meldet euch bis spätestens 15.06.24 an. Achtet auf die Hinweise auf S. 20.





WIR BRAUCHEN EUCH – WERDET MITGLIED!

Als Mitglied helft Ihr, die Arbeit der Lebenshilfe Völklingen weiter-zu-entwickeln!

Außerdem könnt Ihr durch den Jahresbeitrag von 21 € (oder 32 € Familien-Mitgliedschaft) Geld bei jeder Urlaubsreise sparen.

Wenn Ihr Mitglied werden wollt, schreibt uns eine E-Mail mit folgenden Angaben:

BEITRITTSERKLÄRUNG

Hiermit erkläre ich meinen Beitritt zur Lebenshilfe e.V. Völklingen.

Ich bin bereit, einen Jahresbeitrag von: (zutreffendes bitte ankreuzen)

- 21,00 € für Einzelmitgliedschaft
- 32,00 € für Familienmitgliedschaft steuerbegünstigt zu zahlen.

Name, Vorname: _____

Geburtsdatum: _____

Beruf: _____

Anschrift: _____

Telefon: _____

E-Mail: _____

Ort, Datum: _____

Unterschrift: _____

Wir schicken Euch dann eine Einverständniserklärung zum Lastschriftverfahren zu.

Die Beitrittserklärung findet Ihr auch vollständig auf unserer Homepage.

FUSSBALLSPIEL



Wir wollen den 1. FC Saarbrücken besuchen. Das ist eine bekannte Fußballmannschaft aus dem Saarland. Wir schauen uns zusammen ein Spiel im Stadion an. Wenn ihr Lust darauf habt, meldet euch an. Wir sagen euch dann, an welchem Tag das Spiel ist. Vielleicht können wir das auch an mehreren Tagen machen.

Kosten für Assistenz/ Betreuung findet Ihr auf S. 20.

Geld für Eintritte, Speisen und Getränke kommt hinzu; ggf. auch Eintrittspreis der Begleitperson.

Wenn Ihr Lust dazu habt, ruft uns an!



WEIHNACHTSFEIER

für alle



15.12.2024 ab 17.00 Uhr

Wir wollen gemeinsam mit allen Teilnehmer*innen das Jahr abschließen und uns bei Weihnachtsmusik, Plätzchen und heißen Getränken unterhalten und zusammen Spaß haben.

Kosten für Assistenz/ Betreuung findet Ihr auf S.20. Geld für Speisen und Getränke kommt hinzu.

Anmeldefrist

Bitte meldet euch bis spätestens 01.12.24 schriftlich an. Achtet auf die Hinweise auf S. 20.



TEILNAHMEBEDINGUNGEN FÜR GRUPPENANGEBOTE

Für Gruppenangebote der Seiten 4-19 müsst Ihr Euch immer schriftlich anmelden. Das geht per Post, E-Mail oder Fax. Die Formulare findet Ihr auf unserer Internetseite. Wir können Euch diese auch zuschicken, wenn Ihr möchtet.

Kosten

Preis pro Stunde	Mo-Sa 6-21Uhr	Mo-Sa 21-6Uhr
PG 0-1	8,00 €	9,60 €
PG 2-3	15,00 €	18,00 €
PG 4-5	25,00 €	30,00 €
Preis pro Stunde	Sonntage 6-21Uhr	Sonntage 21-6Uhr
PG 0-1	10,00 €	12,00 €
PG 2-3	18,75 €	22,50 €
PG 4-5	31,25 €	37,50 €
Preis pro Stunde	Feiertage 6-21Uhr	Feiertage 21-6Uhr
PG 0-1	18,80 €	22,56 €
PG 2-3	35,25 €	42,30 €
PG 4-5	58,75 €	70,50 €

PG= Pflegegrad

Sehr hoher Pflegebedarf sowie Behandlungspflege bedürfen einer Einzelabsprache. Hierfür meldet Euch bitte!

Absagen

Wenn Ihr angemeldet seid und nicht teilnehmen könnt, müsst Ihr mindestens 24 Stunden vorher zwischen 08.00 und 16.00 Uhr im Büro Bescheid geben. Ansonsten wird eine Gebühr von pauschal 10€ fällig.

FAHRRADFAHREN



Ihr wollt Fahrradfahren aber die „normalen“ Räder sind Nichts für Euch?

Wir bieten Euch 2 verschiedene Räder zum Ausleihen an:

Das VeloPlus Rollstuhlfahrrad ist für Menschen gedacht, die in ihrem eigenen Rollstuhl sitzen. Das Rollfiet ist für Personen, die sich umsetzen können.

Für beide Varianten braucht Ihr einen „Fahrradfahrer“, so dass Einer sitzt und einer fährt.

Kosten für den*die Fahrradfahrer*in (Einzelbetreuung) findet Ihr auf S. 30.

Die Ausleihe kostet 20€ pro Termin.



TEILNAHMEBEDINGUNGEN FÜR URLAUBSREISEN

Anmeldung

Für jede Reise der Seiten 23-28 müsst Ihr Euch schriftlich per Post, E-Mail oder Fax anmelden. Hierfür gibt es ein Formular. Wir schicken Euch danach einen Brief, in dem steht, ob Ihr mitfahren könnt.

Preise und Leistungen

Es gibt verschiedene Preise, abhängig vom Pflegegrad. Welche Leistungen im Preis enthalten sind, steht im jeweiligen Angebot. Bei jeder Reise muss noch ein Taschengeld mitgenommen werden.

Rechnung

Wenn wir Euch zugesagt haben, dass Ihr mitfahren könnt, erhaltet Ihr eine Rechnung. In der Rechnung steht, wieviel Ihr wann bezahlen müsst. Wenn Ihr das Geld nicht rechtzeitig bezahlt, geht der Platz verloren.

Die Reise absagen

Ihr solltet die Reise nur absagen, wenn es unbedingt sein muss. Ihr müsst uns dafür einen Brief, eine E-Mail oder ein Fax schicken. Je später Ihr die Reise absagt, desto weniger Geld bekommt Ihr zurück:

Bis 90 Tage vor der Reise bekommt Ihr 80% zurück

Bis 30 Tage vor der Reise bekommt Ihr 25% zurück

30 Tage vor der Reise oder später oder wenn Ihr gar nicht absagt, bekommt Ihr kein Geld zurück.

Reise-Rücktritt-Versicherung

Diese Versicherung bezahlt für Euch die Reisekosten, wenn Ihr nicht mitfahren könnt. Sie zahlt nur dann, wenn ein wichtiger Grund vorliegt, z.B. weil man plötzlich krank ist. Wir empfehlen, eine solche Versicherung abzuschließen.

MUSICAL TARZAN IN STUTTGART

ab 18 Jahren, nicht rollstuhlgeeignet



15.03.2024 - 17.03.2024

Wir schauen uns „Tarzan“ in Stuttgart an. Das ist ein bekanntes Musical. Das Musical ist am Samstag um 15.00. Wir übernachten in der Jugendherberge Stuttgart Neckarpark. Frühstück essen wir im Hotel. Alle anderen Mahlzeiten besorgen wir uns in der Stadt.

Kosten:

PG 0-1	PG 2-3	PG 4-5
350 €	390 €	460 €

Mitglieder*innen unseres Vereins sparen 20 € beim Reisepreis.

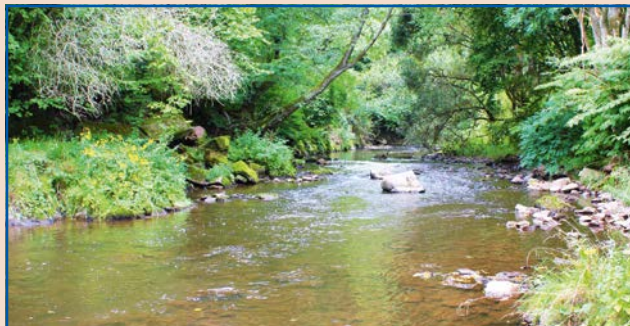
Mit dem Reisepreis bezahlt ihr die Fahrt, Übernachtung im Doppelzimmer und Frühstück. Alle anderen Dinge (auch Eintritt) müsst ihr noch selbst bezahlen. Dazu braucht ihr Taschengeld. Wenn ihr einen Tipp braucht, wieviel Geld ihr noch mitnehmen solltet, fragt bei uns nach.

Anmeldefrist

Bitte meldet euch bis spätestens 01.02.24 an. Achtet auf die Hinweise auf S. 22.

CAMPING AN DER MOSEL

ab 18 Jahren, nicht rollstuhlgeeignet



08.05.2024 – 12.05.2024

Wer Lust zu campen hat, kommt mit an die Mosel. Die Mosel ist ein Fluss in Rheinland-Pfalz. Wir wohnen in Chalets, das sind Hütten, die schon aufgebaut sind. Wir versorgen uns selbst mit Essen und Getränken. Wir wollen einige Wanderungen machen und die Umgebung erkunden.

Kosten:

PG 0-1	PG 2-3	PG 4-5
610 €	690 €	830 €

Mitglieder*innen unseres Vereins sparen 20 € beim Reisepreis.

Mit dem Reisepreis bezahlt Ihr die Fahrt, Übernachtung im Doppelzimmer und einzelne Lebensmittel. Dazu braucht ihr noch Taschengeld, da wir einige Ausflüge unternehmen wollen. Wenn Ihr einen Tipp braucht, wieviel Geld Ihr mitnehmen solltet, fragt bei uns nach.

Anmeldefrist

Bitte meldet euch bis spätestens 01.02.24 an. Achtet auf die Hinweise auf S. 22.

2 TAGE EUROPA PARK & ÜBERNACHTUNG IM HOTEL

ab 18 Jahren, nicht rollstuhlgeeignet



24.06.2024 – 25.06.2024

Wir fahren in den Freizeitpark. Wir fahren morgens früh los, verbringen den Tag im Freizeitpark. Wir schlafen in einem Hotel in der Nähe. Am nächsten Tag besuchen wir wieder den Freizeitpark. Mit Essen und Getränken versorgen wir uns im Park.

Kosten:

PG 0-1	PG 2-3	PG 4-5
280 €	320 €	390 €

Mitglieder*innen unseres Vereins sparen 20 € beim Reisepreis.

Mit dem Reisepreis bezahlt ihr die Fahrt und Übernachtung im Doppelzimmer. Alle anderen Dinge (auch Eintritt) müsst Ihr noch selbst bezahlen. Dazu braucht Ihr Taschengeld. Wenn Ihr einen Tipp braucht, wieviel Geld Ihr noch mitnehmen solltet, fragt bei uns nach.

Anmeldefrist

Bitte meldet euch bis spätestens 15.05.24 an. Achtet auf die Hinweise auf S. 22.

DEN OSSE – BROWERS- HAVEN NIEDERLANDE

alle ab 18 Jahren, speziell für Menschen
mit hohem Unterstützungsbedarf



16.08.2024 – 23.8.2024

Wir machen Urlaub in den Niederlanden. Wir genießen die Sonne, den Strand und das Meer. Wir wohnen in einer Gruppenunterkunft in Den Osse-Browershaven. Dort stehen verschiedene Zimmer zur Verfügung. Wir kümmern uns selbst um Essen und Trinken. Wir fahren mit Kleinbussen und Autos.

Kosten:

PG 0-1	PG 2-3	PG 4-5
1.520 €	1.800 €	2.290 €

Mitglieder*innen unseres Vereins sparen 40 € beim Reisepreis.

Mit dem Reisepreis bezahlt ihr die Fahrt, Übernachtung im Doppel- oder Mehrbettzimmer und was wir im Haus verbrauchen, wie Essen und Trinken. Wenn wir essen gehen oder wir Eintritt für etwas bezahlen müssen, müsst ihr das selbst bezahlen. Dazu braucht ihr Taschengeld. Wenn ihr einen Tipp braucht, wieviel Geld ihr noch mitnehmen solltet, fragt bei uns nach.

Anmeldefrist

Bitte meldet euch bis spätestens 01.05.24 an. Achtet auf die Hinweise auf S. 22.

CAN PICAFORT – MALLORCA

ab 18 Jahren, nicht rollstuhlgeeignet



20.09.2024 – 27.09.2024

Wer wollte schon immer mal nach Mallorca? Wir fliegen von Saarbrücken nach Palma. Von dort aus fahren wir mit dem Bus nach Can Picafort. Wir wohnen in einem Hotel. Das Hotel hat 4- Sterne. Alle Getränke und Speisen im Hotel sind im Preis dabei. Das heißt „all inclusive“. Wir genießen das Meer und die Sonne. Was wir unternehmen, planen wir zusammen. Zum Beispiel können mit dem Schiff fahren, andere Städte anschauen oder den Ballermann besuchen.

Kosten:

PG 0-1	PG 2-3	PG 4-5
1.970 €	2.100 €	2.350 €

Mitglieder*innen unseres Vereins sparen 20 € beim Reisepreis.

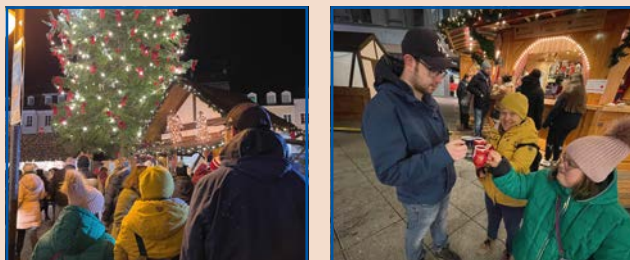
Mit dem Reisepreis bezahlt Ihr den Flug und alles im Hotel (wir schlafen in Doppelzimmern). Ausflüge oder Essen und Trinken außerhalb des Hotels müsst ihr extra bezahlen. Dazu braucht ihr Taschengeld. Wenn ihr einen Tipp mitnehmen solltet, wieviel Geld ihr noch braucht, fragt bei uns nach.

Anmeldefrist

Bitte meldet euch bis spätestens 01.05.24 an. Achtet auf die Hinweise auf S. 22.

MITTELALTERLICHER WEIHNACHTSMARKT DURLACH VOR DER KARLSBURG

ab 18 Jahren, nicht rollstuhlgeeignet



06.12.2024 – 08.12.2024

Am 2. Advent fahren wir nach Durlach. Das ist in der Nähe von Karlsruhe. Wir schlafen im Hotel Barbarossa. Dort haben wir 1-Bett- und 2-Bett- Zimmer mit eigenem Bad. Frühstück bekommen wir im Hotel. Wir besuchen den Mittelalterlichen Weihnachtsmarkt in Durlach sowie die Stadt Karlsruhe.

Kosten:

PG 0-1	PG 2-3	PG 4-5
390 €	430 €	500 €

Mitglieder*innen unseres Vereins sparen 20 € beim Reisepreis.

Mit dem Reisepreis bezahlt ihr die Fahrt, Übernachtung im Doppelzimmer und Frühstück. Alle anderen Dinge müsst Ihr noch selbst bezahlen. Dazu braucht Ihr Taschengeld. Wenn Ihr einen Tipp braucht, wieviel Geld Ihr noch mitnehmen solltet, fragt bei uns nach.

Anmeldefrist

Bitte meldet euch bis spätestens 01.11.24 an. Achtet auf die Hinweise auf S. 22.

FERIENBETREUUNGEN

für 0-99



Wir wollen jeden Tag Etwas unternehmen!

Spielplätze, Freibäder, Zoo, Seen, Picknicken, Shoppen, Essen, ...

Wir treffen uns täglich in der Waldstraße 20 in Völklingen oder in der Bahnhofstraße 49 in Püttlingen. Ein Tag geht von 09.00-16.00 Uhr.

Termine und Kosten:

	Preis pro Zeitraum		
	PG 0-1	PG 2-3	PG 4-5
15.02.16.02.2024	€ 100	€ 200	300€
25.03.28.03.2024	€ 200	€ 400	600€
15.07.19.07.2024	€ 250	€ 500	750€
22.07.26.07.2024	€ 250	€ 500	750€
29.07.02.08.2024	€ 250	€ 500	750€
14.10.18.10.2024	€ 250	€ 500	750€

Preise für Teilnehmer*innen ohne Behinderung besprechen wir gern gemeinsam, meldet Euch!

Geld für Eintritte, Essen und Trinken kommt hinzu.

Anmeldefrist

Bitte meldet euch jeweils einen Monat vor der Betreuung an. Ihr müsst eine E-Mail oder ein Fax schreiben. Oder ihr nutzt das Formular auf unserer Internetseite. Wenn ihr das Formular braucht, können wir euch das auch schicken. Dann müsst Ihr vorher anrufen.

EINZELBETREUUNGEN



Der Familienunterstützende Dienst begleitet Kinder, Jugendliche und Erwachsene in ihrer Freizeit, die auf Unterstützung und Betreuung angewiesen sind.

Gleichzeitig unterstützen und entlasten wir die ganze Familie durch gezielte individuelle Angebote und professionelle Beratung.

Individuelle Einzelangebote werden entsprechend Eurer jeweiligen Bedürfnisse zeitlich, inhaltlich und räumlich gestaltet.

Hierbei leisten die fachlich geschulten und angeleiteten Mitarbeiter*innen Betreuung, ergänzende Förderung, Motivation, Hilfe zur Selbsthilfe und Selbstbestimmung und unterstützen bei grundpflegerischen Tätigkeiten.

Anmeldung

Um eine Einzelbetreuung zu bekommen, müssen wir einen Betreuungsvertrag abschließen. Dann stellen wir Euch eine*n Assistent*in vor. Mit diese*r*m könnt Ihr dann Termine abmachen.

Kosten

Die Preise sind pro Stunde und werden im ¼-Stunden-Takt abgerechnet:

	6-21 Uhr	21- 6 Uhr
Mo-Sa	25,00 €	30,00 €
Sonntag	31,25 €	37,50 €
Feiertag	58,75 €	70,50 €

Sehr hoher Pflegebedarf sowie Behandlungspflege bedürfen einer Einzelabsprache. Hierfür meldet Euch bitte!

Hinzu kommen **Kosten** für Fahrtkosten sowie ggf. Eintrittsgelder der Begleitperson.



WIR SIND WEGBEGLEITER*INNEN FÜR GROSS & KLEIN

Vorschulische Hilfen:

- Interdisziplinäre Frühförderung
- Arbeitsstelle für Integrationspädagogik
- Inklusive Kita

Schulische Hilfen:

- Schulintegration, Teilhabe an Bildung
- Schulsozialarbeit
- Hortangebot an Förderschulen

Hilfen für Erwachsene:

- Tagesförderstätte
- Fachdienst Selbstbestimmtes Wohnen

Hilfen für Groß & Klein

- Beratungsstelle
- Heilpädagogische Familienhilfe
- Familienunterstützender Dienst, Freizeit und Reisen
- Ambulanter Pflegedienst
- Praxis für Ergotherapie
- Praxis für Logopädie

www.lebenshilfe-voelklingen.de



Tel: 06898-01473-0 · Fax: 06898-91473-25

Mail: info@lebenshilfe-voelklingen.de

Wir suchen fortlaufend weitere Wegbegleiter*innen!

Bei uns kann man außerdem Mitglied werden, ein Praktikum oder eine Ausbildung machen.



**Lebenshilfe
Völklingen gGmbH**

